



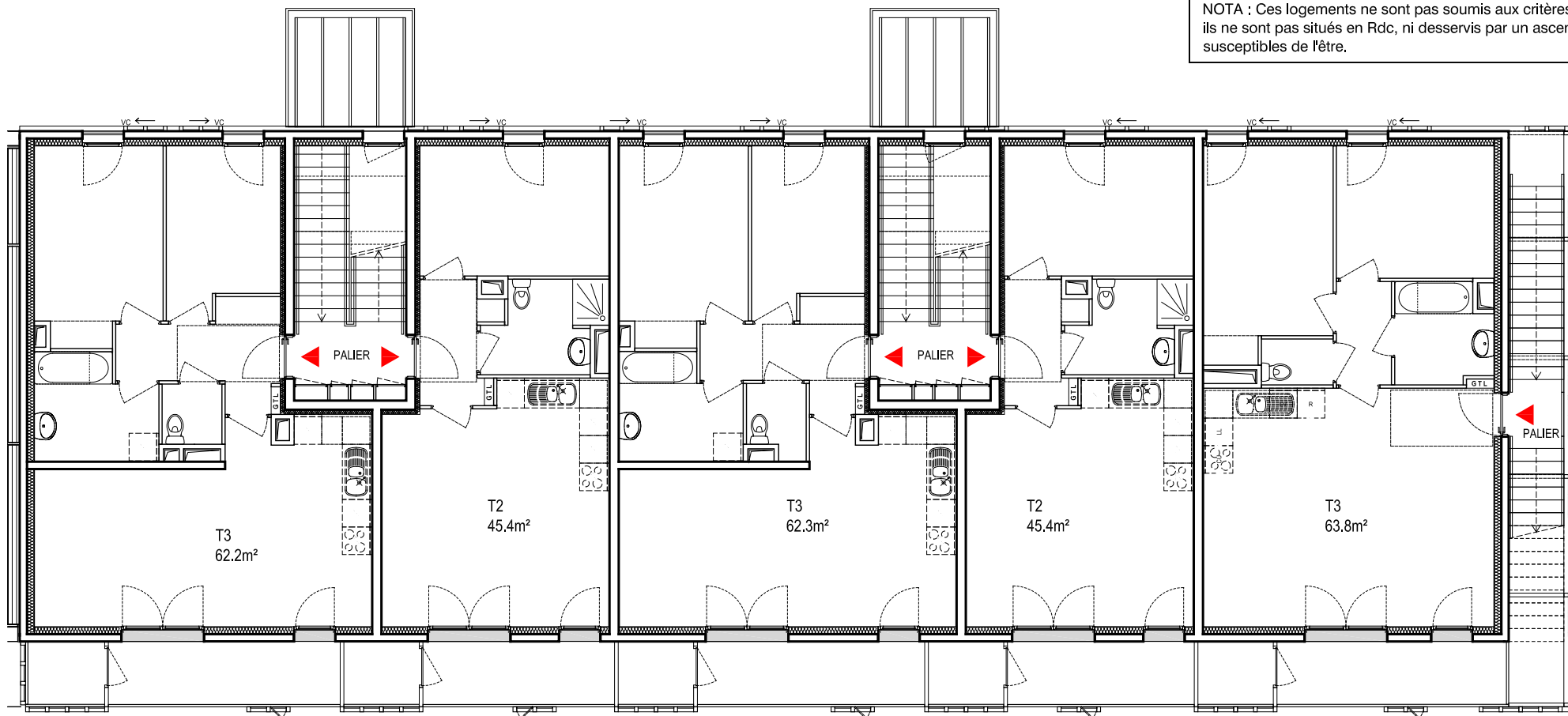
Nantes - 216 Jules Verne  
CONSTRUCTION NEUVE DE 37 LOGEMENTS

CIF Coopérative  
10 rue de Bel-Air-CS 53205 - 44032 NANTES CEDEX 1  
Tel 02 40 99 40 90 - www.groupecif.com

Thibaud Babled Architectes Urbanistes

	Etage	Date	Indice
PLAN ETAGE	R+1	mai 2016	A

NOTA : Ces logements ne sont pas soumis aux critères d'accessibilité car ils ne sont pas situés en Rdc, ni desservis par un ascenseur ou susceptibles de l'être.



NOTA : Ce plan est susceptible d'être modifié en fonction des nécessités techniques de la réalisation, en ce qui concerne les dimensions intérieures de l'équipement. Les retombées, soffites, faux-plafonds, canalisations et radiateurs ne sont pas systématiquement représentés. Les cotes peuvent varier en fonction des tolérances du gros oeuvre